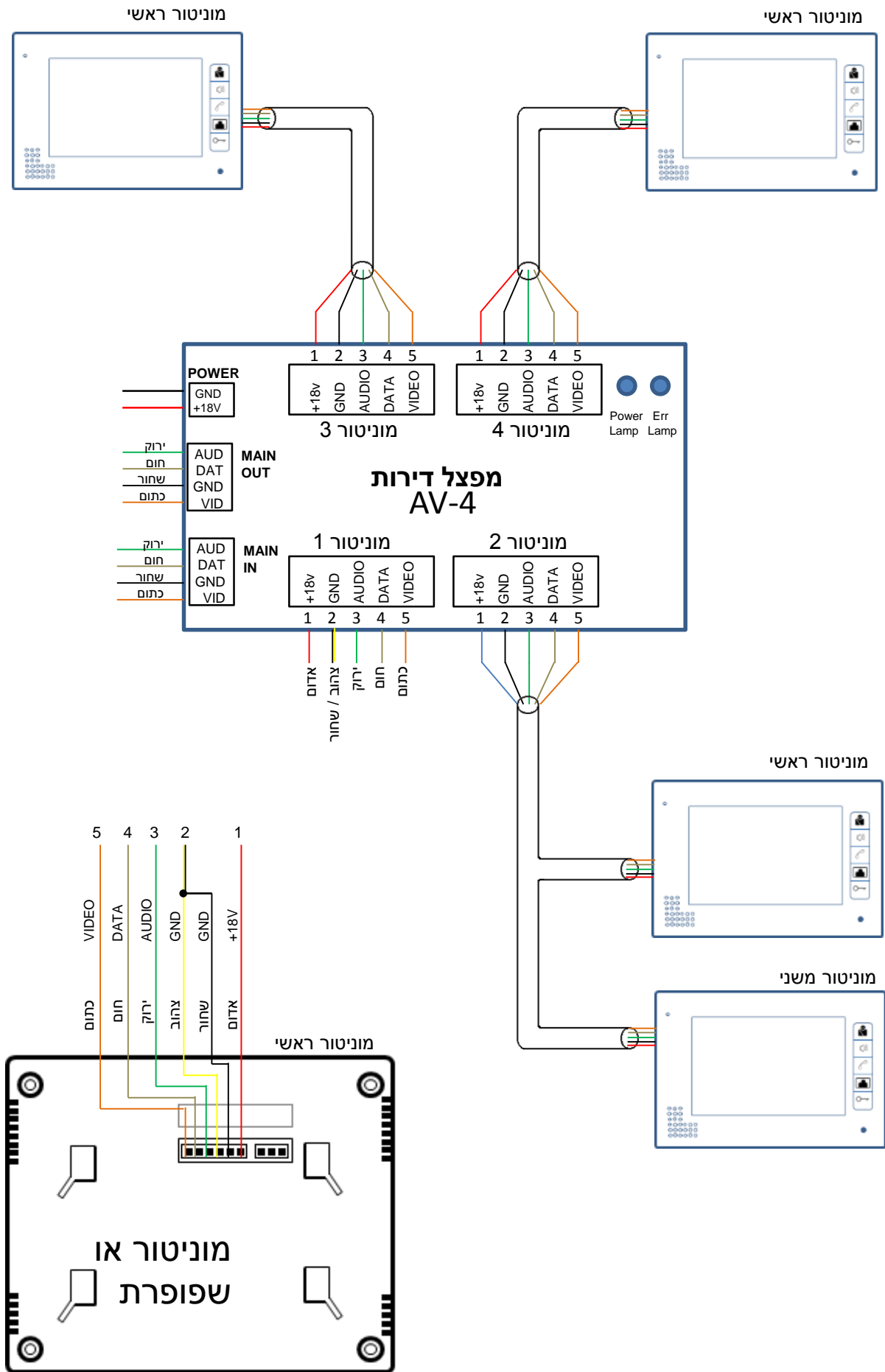


תרשים חיבורים מוניטור למפצל קומתי



כניסה לתכנות

- הקש 0 ממושך
- הכנס קוד טכנאי 000000
- השתמש בלחצנים ▲▼ לעבור בין ההגדרות והקש # לאישור
 1. הגדרת מערכת
 2. ניהול קודים
 3. הגדרת מוניטור
 4. ניהול דיירים
 5. כרטיסי קירבה
- הקש * חזרה למצב קודם או ליציאה

שיים לב!

במידה ונשכח קוד טכנאי –נתק את המתח,
לחץ על מקש ה-#, וחבר את המתח כאשר
המקש לחוץ.
הקוד יחזור להיות 000000

הגדרת מערכת

- השתמש בלחצנים ▲▼ לעבור בין ההגדרות והקש # לאישור
 1. מספר פנל – לא בשימוש
 2. מספר ספרות לדירה – מספר הספרות שצריך להקיש בפנל כדי להתקשר לדירה (2 ספרות)
 3. עיקרי / משני – לא בשימוש
 4. מצב מערכת – לא בשימוש
 5. שפות - עברית / אנגלית
 6. גירסה – מציג גרסת מערכת
 7. ברירת מחדל – איפוס

ניהול קודים

- השתמש בלחצנים ▲▼ לעבור בין ההגדרות והקש # לאישור
 1. קוד מנהל – הגדרת קוד טכנאי (6 ספרות)
 2. קוד פתיחת דלת (4 ספרות)
 3. מחק כל הקודים – לא מאפס קוד טכנאי

שיים לב!

לפתיחת דלת יש להקיש #????

הגדרת מוניטור

- השתמש בלחצנים ▲▼ לעבור בין ההגדרות והקש # לאישור
 1. הזן מספר דירה: מספר פורט – 00 מספר דירה - ??
 2. מחק מספר דירה

ניהול דיירים

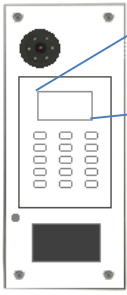
- השתמש בלחצנים ▲▼ לעבור בין ההגדרות והקש # לאישור
 1. הוסף דייר – מספר דירה (2 ספרות) + שם דייר
 2. חיפוש דייר – לא קיים
 3. מחק אחד – מספר דירה (2 ספרות)
 4. מחק כל הדיירים

רווח	והד	גבא
①	②	③
ונם	לרכי	טחז
④	⑤	⑥
תשר	קצצ	פפעס
⑦	⑧	⑨
מחק	רווח	אישור
✳	⑩	#

כרטיסי קירבה

- השתמש בלחצנים ▲▼ לעבור בין ההגדרות והקש # לאישור
 1. הוסף כרטיס
 2. חפש כרטיס
 3. הסר כרטיס

הגדרת מספר ספרות לדירה

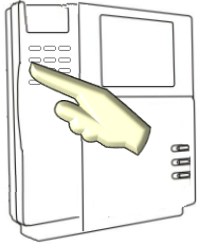


מספר ספרות לדירה
2
אישור: # יציאה: *

- הקש 0 ממושך
 - הכנס קוד טכנאי 000000
 - השתמש בלחצנים ▲▼ לעבור בין ההגדרות והקש # לאישור
- הגדרת מערכת
מספר ספרות לדירה
2

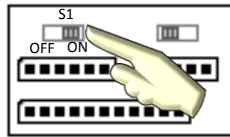
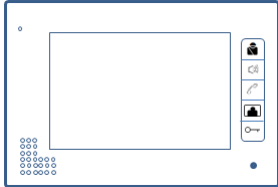
הגדרת מוניטור לדירה

הגדרות מוניטור NOVO 3.5

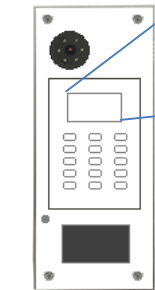


- לחץ על מקש ה - 7 ממושך עד לקבלת צליל אישור.
- הכנס קוד טכנאי 1001 ו - # לאישור.
- הכנס את מספר הדירה שתי ספרות ו-# לאישור
- הנח את השפופרת ועבור למוניטור הבא

הגדרות מוניטור NOVO 7 ושפופרת אודיו NOVO 2



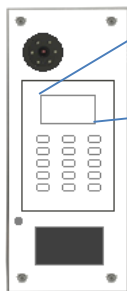
ON העבר במוניטור את הבורר למצב ON



הזן מספר דירה
מספר פורט: 00
מספר דירה: ??
אישור: # יציאה: *

- הקש בפנל 0 ממושך
 - הכנס קוד טכנאי 000000
 - השתמש בלחצנים ▲▼ לעבור בין ההגדרות והקש # לאישור
- הגדרת מוניטור
הזן מספר דירה
מספר פורט "00"
מספר דירה: (2 ספרות)
- OFF החזר במוניטור את הבורר למצב OFF
עבור לדירה הבאה

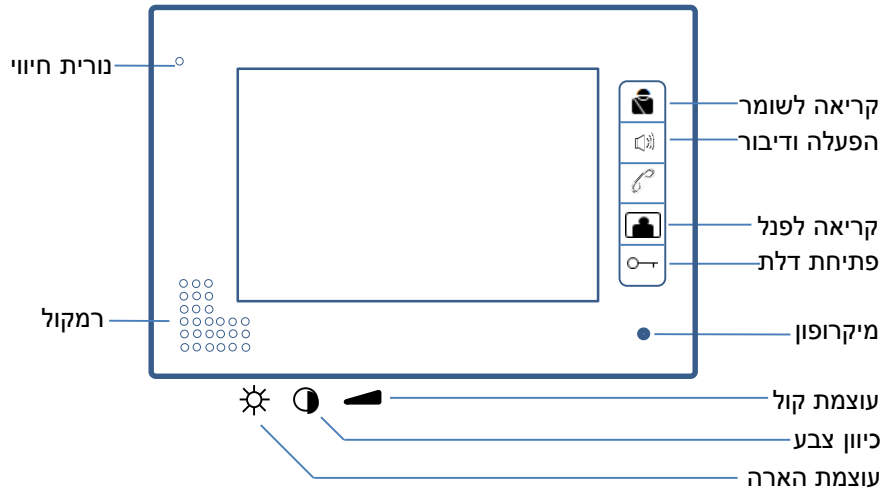
הגדרת שמות הדיירים



מספר דירה:
שם דייר:
אישור: # יציאה: *

רווח	והד	גבא
1	2	3
ונמ	לרכי	טחז
4	5	6
תשר	קקצ	פפעס
7	8	9
מחק	רווח	אישור
*	0	#

- הקש בפנל 0 ממושך
 - הכנס קוד טכנאי 000000
 - השתמש בלחצנים ▲▼ לעבור בין ההגדרות והקש # לאישור
- ניהול דיירים
הוסף דייר
דייר חדש
מספר דירה: (2 ספרות)
שם דייר: (16 תווים)
להמשיך ברצף לדירה הבאה



מתבצעת קריאה מהפנל דלת (מספר דירה ו-#)

המוניטור יצלצל ויציג את האורח



לחיצה על לחצן הדיבור במוניטור יפתח ערוץ דיבור בין הפנל למוניטור



לחיצה על לחצן פתיחת דלת תפעיל את המנעול החשמלי



לחיצה נוספת על לחצן הדיבור תנתק את השיחה

